



Lasy Państwowe



Spotkanie Lokalnego Zespołu ds. Lasów Społecznych wokół miasta Poznania

Poznań, 23.10.2024 r.

**Przewodniczący Zespołu
Wiesław Krzewina**

Dyrektor

Regionalnej Dyrekcji Lasów
Państwowych w Poznaniu

www.poznan.lasy.gov.pl

Co wypracowaliśmy do tej pory?

Dyżury informacyjne
online – ws.
organizacji Zespołu
13 i 27.08.2024

Spotkanie
stacjonarne –
wymiana informacji
03.09.2024

Dyżur online –
omówienie
otrzymanych
wytycznych
13.09.2024

II Spotkanie – praca
nad zasięgiem
lasów społecznych
wokół Poznania
19.09.2024

III Spotkanie
praca nad
zasięgiem
lasów społecznych
wokół Poznania
01.10.2024

V Spotkanie
podsumowanie pracy
Zespołu
23.10.2024

IV Spotkanie
praca nad
zasięgiem
lasów społecznych
wokół Poznania
17.10.2024

Dyżur online –
omówienie tabeli
z wytycznymi
gosp. leśnej
na I etapie
11.10.2024

Podsumowanie pracy Zespołu

- **52 członków Zespołu**
- **19 Ekspertów**
- **Średnio ~ 39 członków Zespołu i 10 Ekspertów**



Podsumowanie pracy Zespołu

- **5 spotkań stacjonarnych** – łącznie 20,5 godziny
(licząc czas każdego członka Zespołu blisko 800 godzin)
- **3 dyżury online** – łącznie 10 godzin



Harmonogram dalszych prac

Ostatni tydzień października ► projekt przekazany do MKiŚ (po ocenie DGLP i za pośrednictwem Wojewody)

Przygotowanie projektu raportu z rekomendacjami i udostępnienie na Portalu do zapoznania się przez Zespół – 2 dni (23-25.10)

Zebranie uwag członków Zespołu oraz załączenie ich do raportu lub w zdaniach odrębnych i uzupełniających;
23-28.10
do godz. 11:00

Przekazanie raportu i załączników do DGLP i weryfikacja przez DGLP
28.10

Przekazanie raportu i weryfikacja przez WUW – 29-30.10

Przekazanie gotowego raportu do MKiŚ – 31.10

Raport końcowy – projekt struktury (DGLP)



1. Czego dotyczyły prace Zespołu:
 - a) Podstawy prawne, zdefiniowanie procesu, role w Zespole
 - b) Ramy pracy Zespołu: terminy spotkań, skład Zespołu
 - c) Kto odpowiadał wykonawczo za funkcjonowanie Zespołu
 - d) Mapa ogólna lasów wokół Poznania z podziałem na Nadleśnictwa + zdjęcia
2. Kluczowe poruszane kwestie:
 - a) Propozycja obszarów lasów o wiodącej funkcji społecznej (wszystkie złożone przez Strony, te wspólnie uzgodnione i zdania odrębne)
 - b) Propozycje wytycznych prowadzenia gospodarki leśnej uwzględniających 3 warianty (modyfikacje, ograniczenia, wyłączenia)
3. Kryteria wyznaczania lasów i wytycznych gospodarowania – z czego wynikały
4. Jak zorganizowany był proces (miejsce spotkań, ich przebieg, udział Ekspertów)
5. Kalendarium prac Zespołu i opis spotkań w zakresie formy i tematyki

Raport końcowy – projekt struktury (DGLP)



6. Skład Zespołu – liczba osób biorących udział w spotkaniach, formuła zaproszeń i wskazania członków Zespołu
7. Informowanie społeczeństwa o pracach Zespołu (formy, terminy, zrzuty ekranu)
8. Uzgodnienia, wnioski i rekomendacje:
 - a) Opis propozycji rekomendowanych przez Zespół + zdania odrębne
 - b) Uproszczona mapa z wyraźnym zaznaczeniem lasów o wiodącej funkcji społecznej, wspólnie uzgodnionych, jak i wynikających ze zdań odrębnych
 - c) Zapis zasad gospodarowania z zaznaczeniem wspólnie uzgodnionych i wynikających ze zdań odrębnych
 - d) Opis skutków proponowanych zmian np. zmniejszenie ilości pozyskanego drewna itp.
9. Wnioski i rekomendacje:
 - a) Czy była wystarczająca ilość czasu, przestrzeń i warunki do wypracowania propozycji, jakie są w związku z tym rekomendacje
 - b) Jakie zmiany należało by uwzględnić przy rozszerzaniu procesu na inne lokalizacje w Polsce?

Raport końcowy – projekt struktury (DGLP)



10. Dalsze kroki po stworzeniu raportu (opracowuje DGLP)

11. Lista załączników:

- 1) Zestawienie wszystkich sprawozdań (protokołów) ze spotkań Zespołu z załącznikami
- 2) Lista osób uczestniczących w pracach Zespołu (z podaniem informacji nt. reprezentowanego podmiotu)
- 3) Tabela zestawienie propozycji lokalizacji i zasad gospodarowania wspólnie uzgodnionych obszarów lasów o wiodącej funkcji społecznej i zdań odrębnych
- 4) Wizualizacja (mapa/mapy) propozycji lokalizacji i zasad gospodarowania wspólnie uzgodnionych obszarów lasów o wiodącej funkcji społecznej i zdań odrębnych
- 5) Zestawienie danych, które wsparły proces (prezentacje, mapy, analizy, wyniki badań)
- 6) Zestawienie opinii, pims, stanowisk przekazanych przez Zespół oraz osób/podmiotów spoza niego z załącznikami
- 7) Rekomendacje stron uczestniczących w pracach Zespołu (wspólne i zdania odrębne)
- 8) Zestawienie uwag Zespołu do raportu i wyniki ich rozpatrzenia

Raport końcowy – niezbędna zawartość

1. Informacje podstawowe

- a) informacje o składzie Zespołu
- b) dokumenty powołujące itd.
- c) ilość spotkań Zespołu itd



2. Lista pozycji zakwalifikowanych z podziałem na etapy

- a) ze wskazaniem sposobu postępowania
- b) ewentualnie rodzaju wg kryteriów S1-S7

3. Mapy

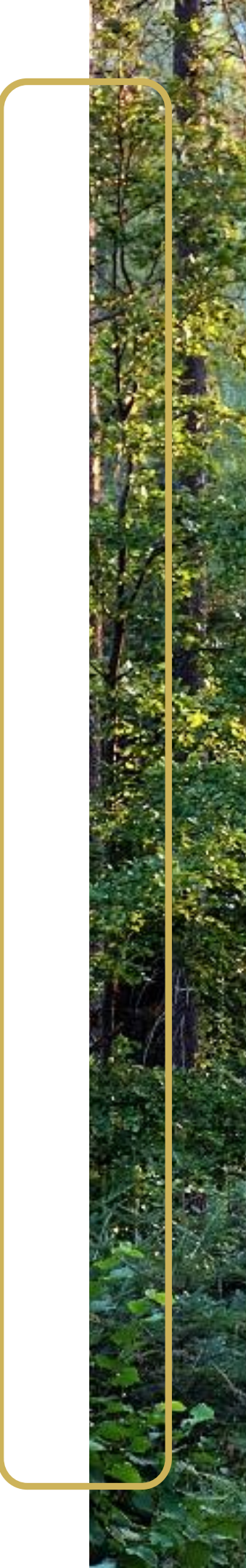
4. Rekomendacje wspólne Zespołu

5. Rekomendacje indywidualne i zdania odrębne

Wspólne rekomendacje Zespołu

1. Zespół wnioskuję o uznanie lasów wyłonionych w trakcie prac Zespołu jako częściowy projekt lasów społecznych wokół Poznania (lasy opracowane w ramach I i II etapu); zespół przekazuje do dalszych prac listę pozostałych powierzchni zgłoszonych jako projekty poszczególnych Stron w celu wskazania dalszego postępowania.
2. Zespół rekomenduje przykładowe sposoby postępowania w dominującej grupie M-modyfikacje:
 - a) pozostawianie pasów wzdłuż ściany lasy, zmiana rębni na rębnie wyższego rzędu (np. II na IIIb lub IV itd.)
 - b) wydłużenie okresu odnowienia
 - c) zaplanowania cięć w większej liczbie nawrotów o mniejszej jednorazowej intensywności;
3. Zespół rekomenduje konieczność docelowego zintegrowania obszarów wnioskowanych jako LS wokół Poznania oraz lasów o wysokich walorach przyrodniczych które są opracowywane w MKiŚ;

4. Dalsze propozycje....



Lasy o wiodącej funkcji społecznej

Powierzchnia łączna wspólnej propozycji Zespołu: **11 324 ha**
To **24%** ogólnej powierzchni w omawianych 3 Nadleśnictwach.
Ponad 4 tys. wydzieleń.

I Etap

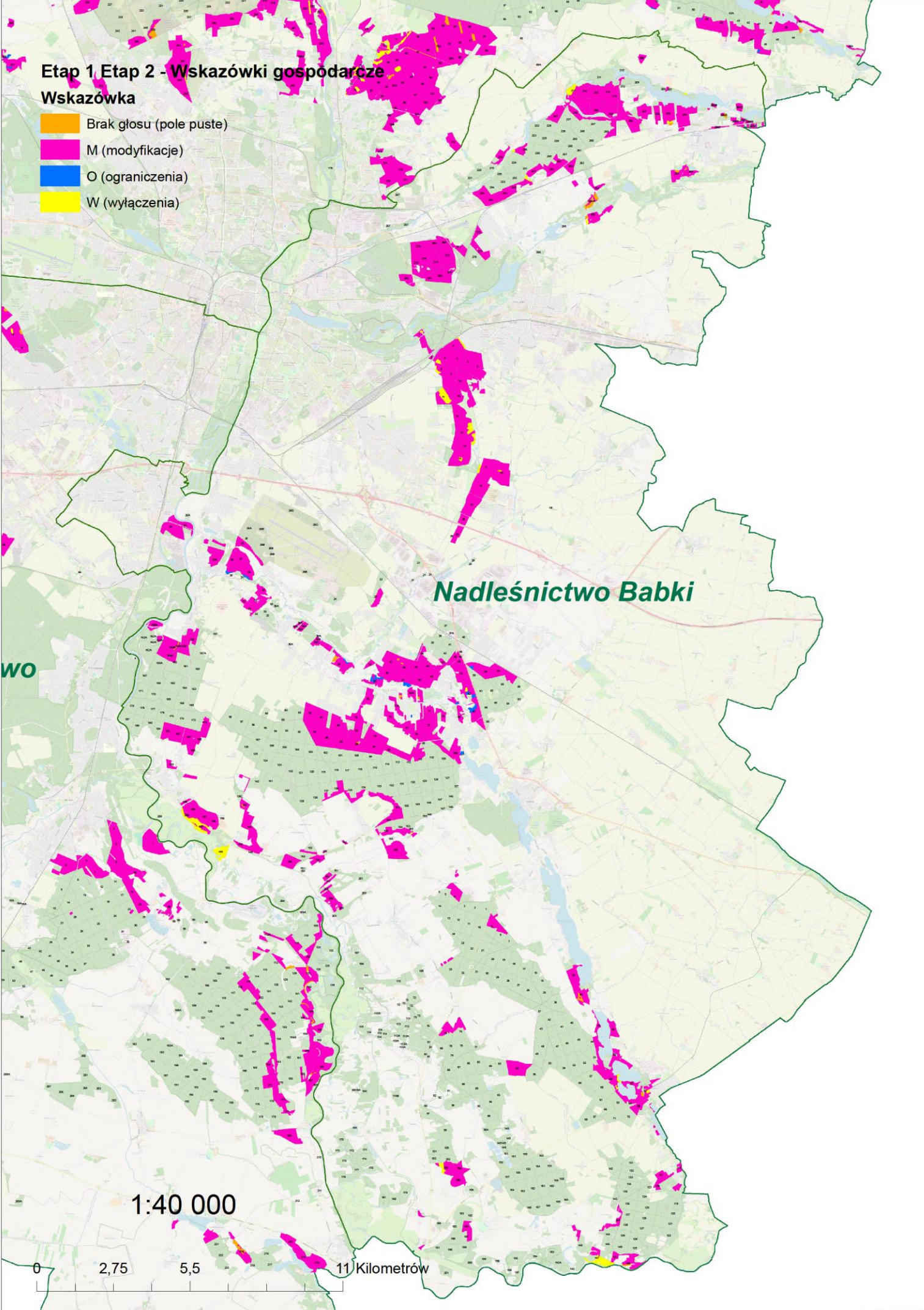
Ponad 5,5 tys. ha

II Etap

Prawie 6 tys. ha

**Pozostała
powierzchnia
Nadleśnictw**

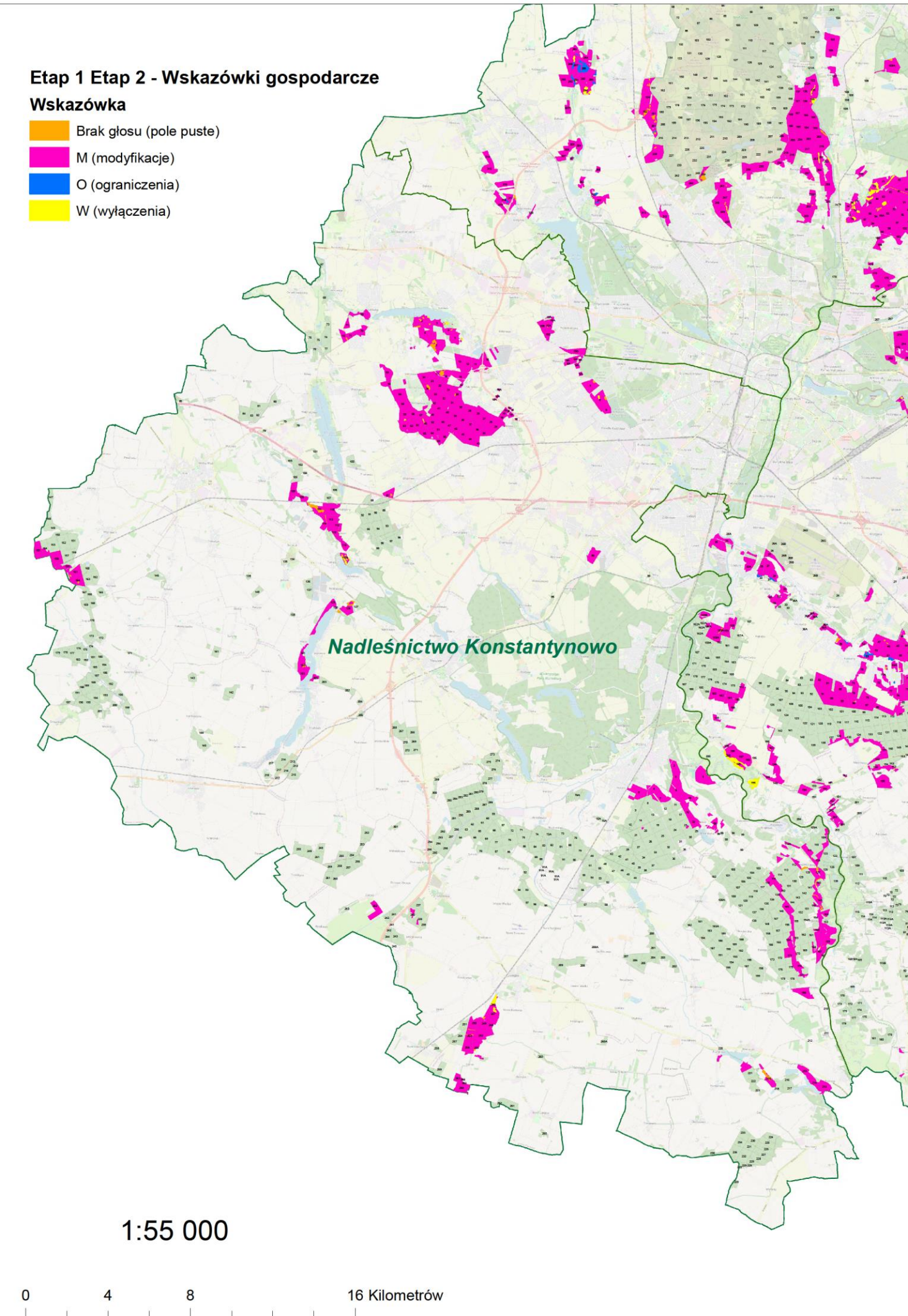
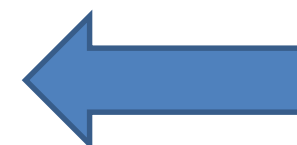
Ponad 32 tys. ha



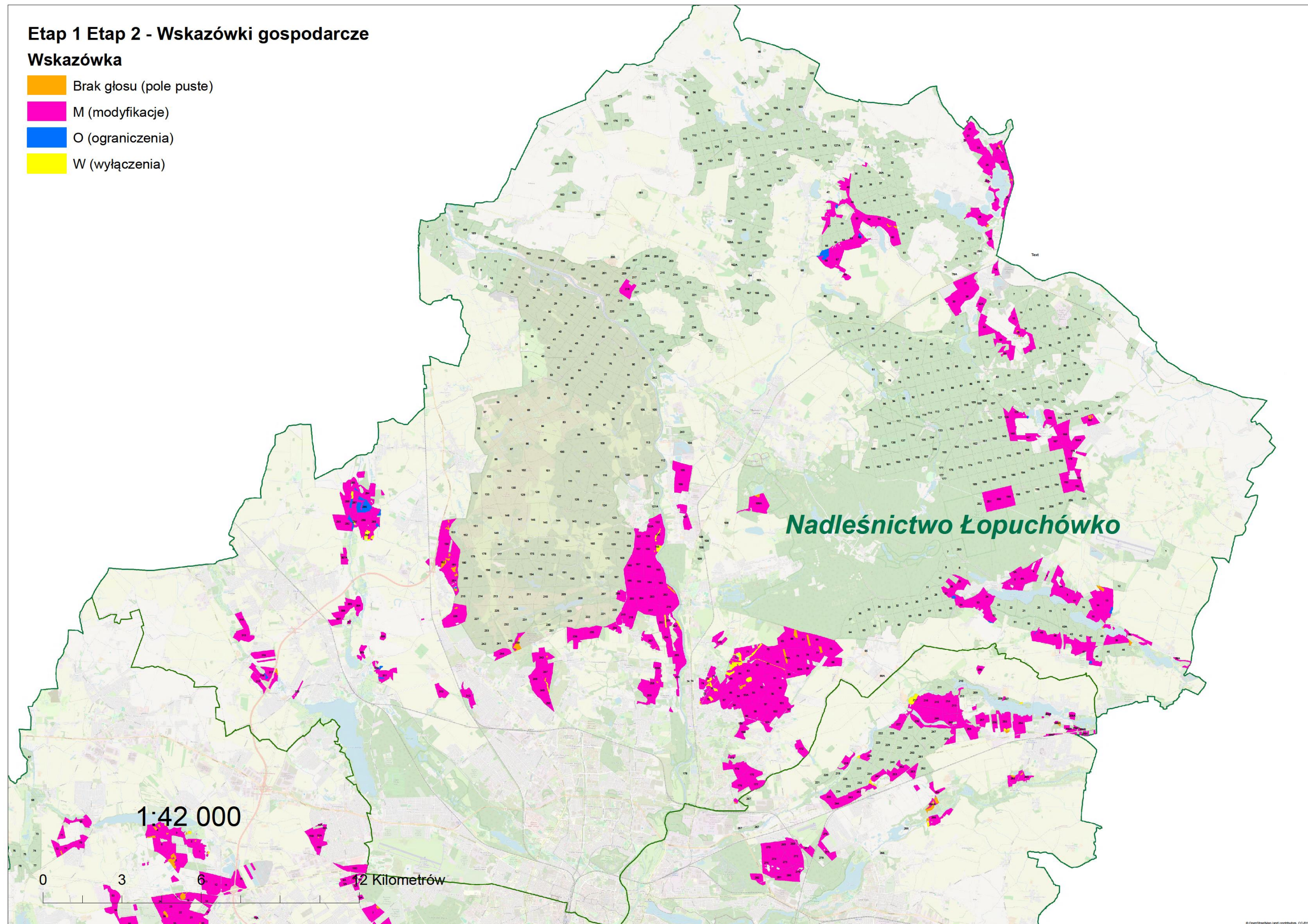
Nadleśnictwo
Konstantynowo



Nadleśnictwo
Babki



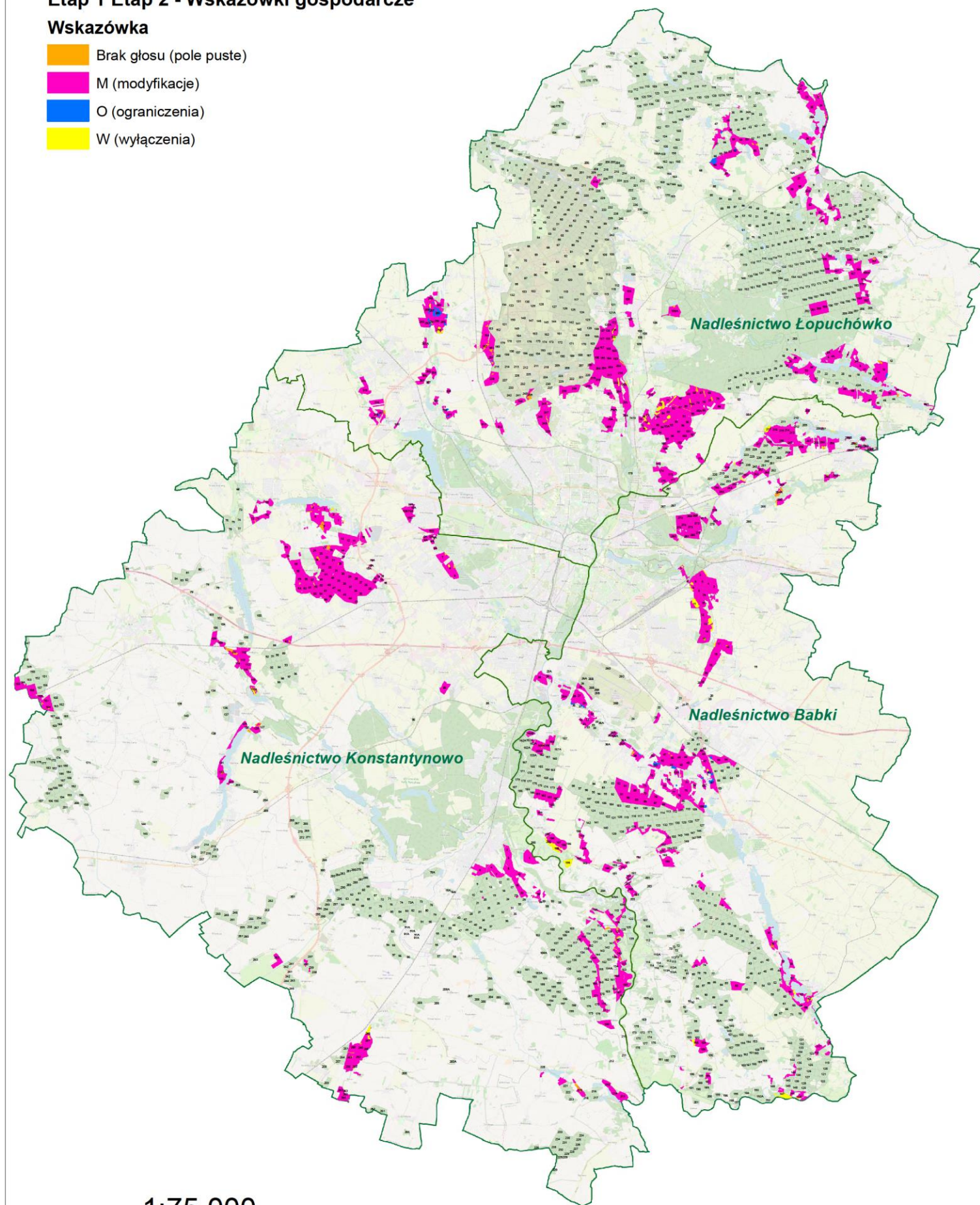
Nadleśnictwo Łopuchówko



Etap 1 Etap 2 - Wskazówki gospodarcze

Wskazówka

- Brak głosu (pole puste)
- M (modyfikacje)
- O (ograniczenia)
- W (wyłączenia)

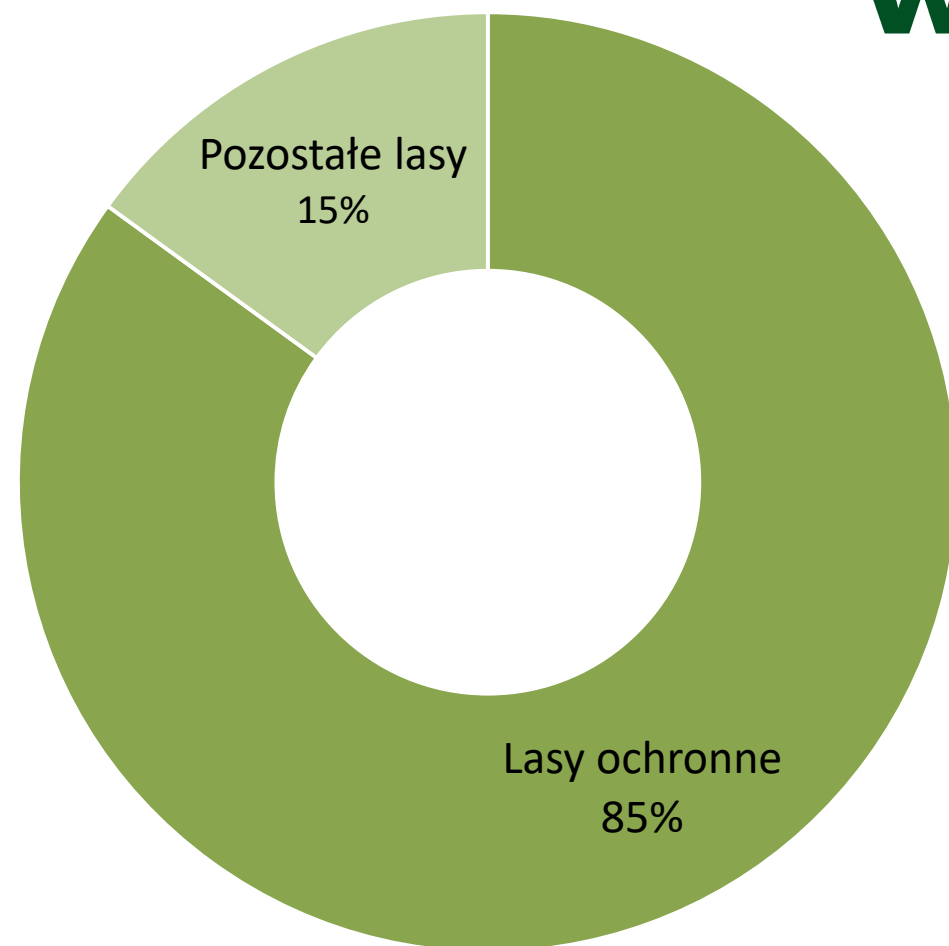


Statystyki wytycznych gospodarczych

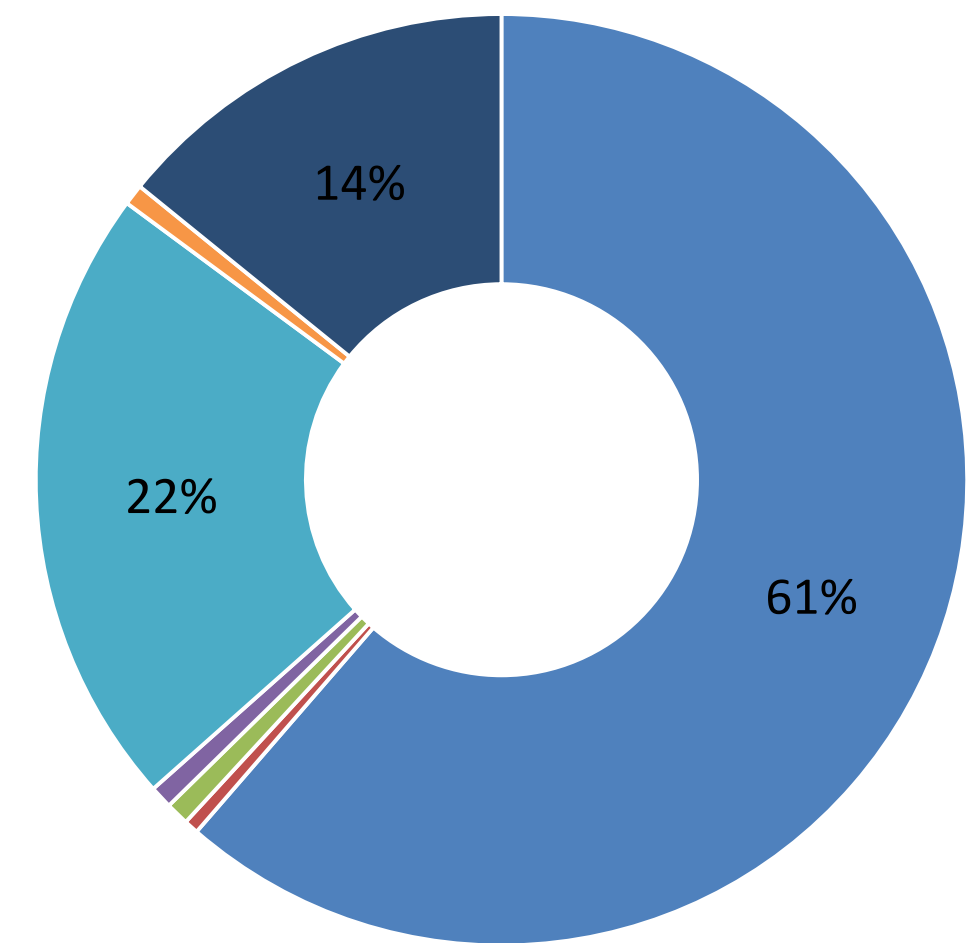
- **Modyfikacje: 11 096 ha**
- **Ograniczenia: 60 ha**
- **Wyłączenia: 132 ha**
- **Bez wskazania (pusty głos): 37 ha**

Dla pozostałych projektowanych powierzchni wytyczne gosp. są zgłoszeniami indywidualnymi (od części Zespołu), które będą załączone do raportu, jednak nie jako część wspólna, jako że nie zostały przepracowane przez Zespół.

Udział lasów ochronnych w lasach społecznych wspólnej propozycji



■ Lasy ochronne ■ Pozostałe lasy



■ Lasy w miastach i wokół miast
■ Stale powierzchnie badawcze i doświadczalne
■ Cenne fragmenty rodzimej przyrody
■ Glebochronne
■ Wodochronne
■ Ostoje zwierząt
■ Trwale uszkodzone na skutek działalności przemysłu

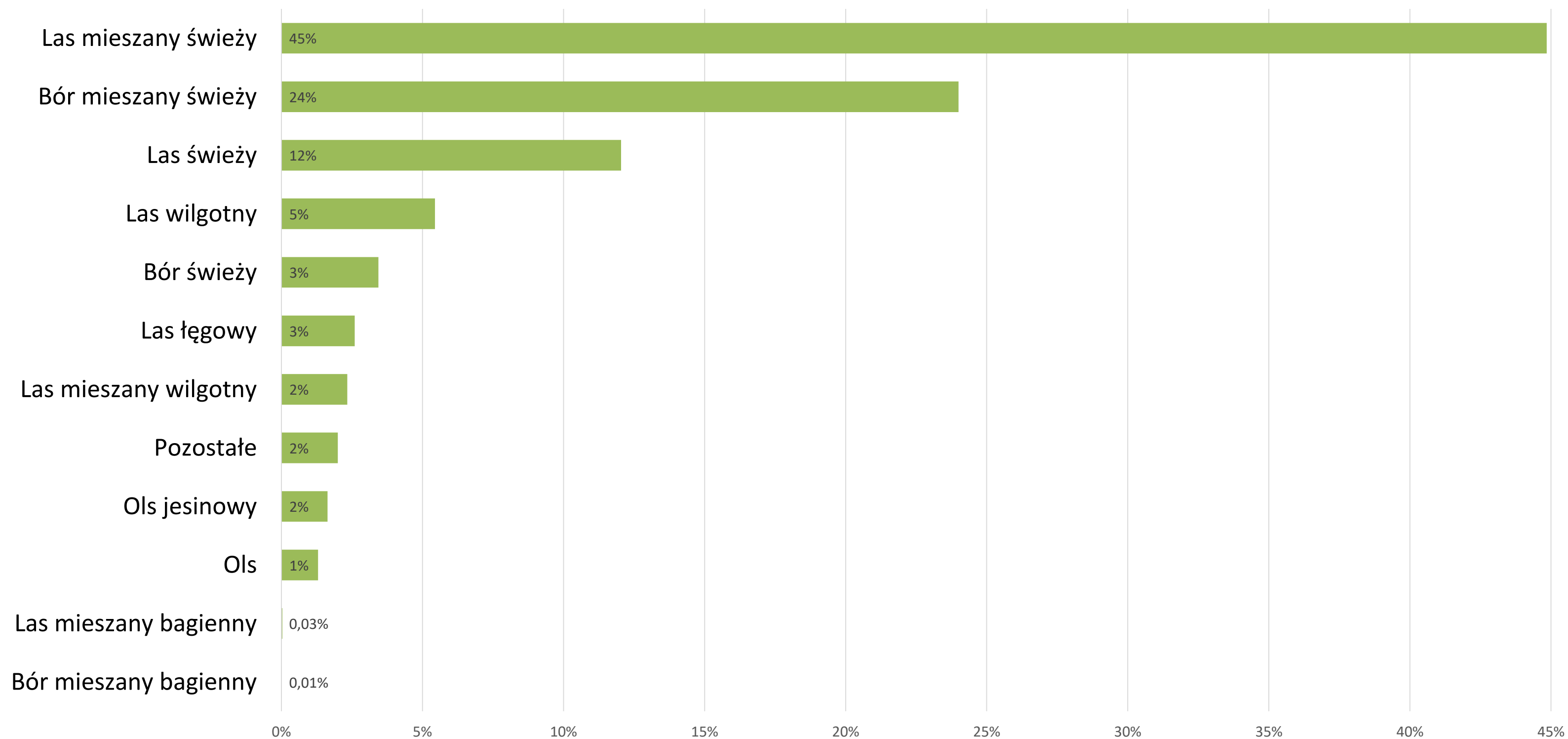
Lasy społeczne są uzupełnieniem istniejących lasów ochronnych



Typy siedliskowe



Wskazuje nam, jak żyzne jest miejsce, gdzie rośnie dany las -> jaka jest wilgotność i co może w nim w przyszłości rosnąć .



Wiek

Wiek gatunku panującego, czyli tych drzew, które stanowią główny trzon danego fragmentu lasu.

Średnia: 64 lat

Mediana: 64 lat

Najstarsze: 355 lat

Najmłodsze: 2 lata

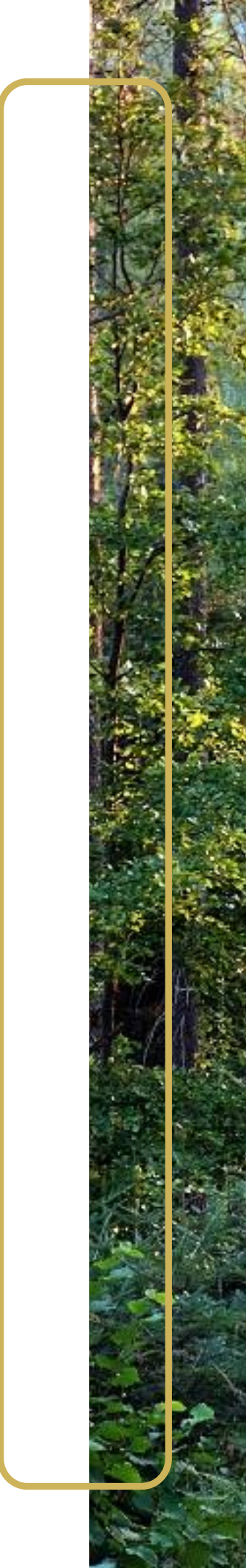
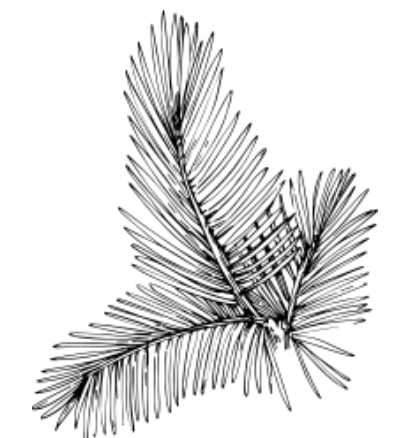
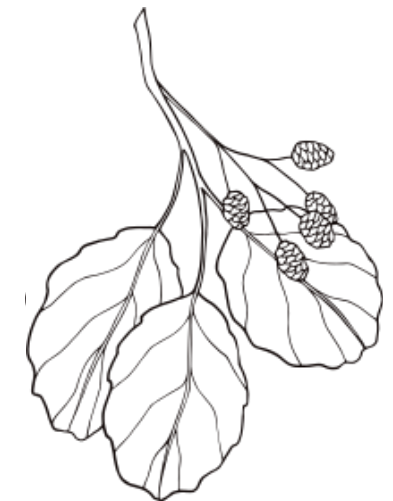
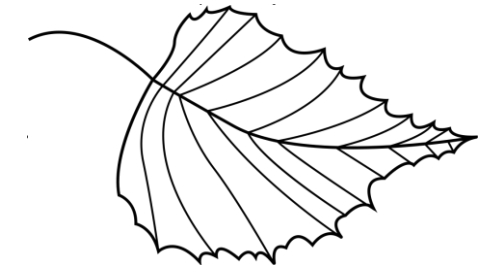


Gatunki panujące

Gatunek drzew, które stanowią główny trzon danego fragmentu lasu.

- brzoza - 4%
- dąb szypułkowy i bezszypułkowy - 12%
- olcha - 10%
- sosna - 63%

oraz buki, graby, jesiony, jawory, klony pospolite, lipy, modrzewie, świerki, topole i wiązy.



Bez czarny



Czeremcha
pospolita



Derenie



Głóg



Wierzby



Kruszyna



Leszczyna



Śliwa tarnina

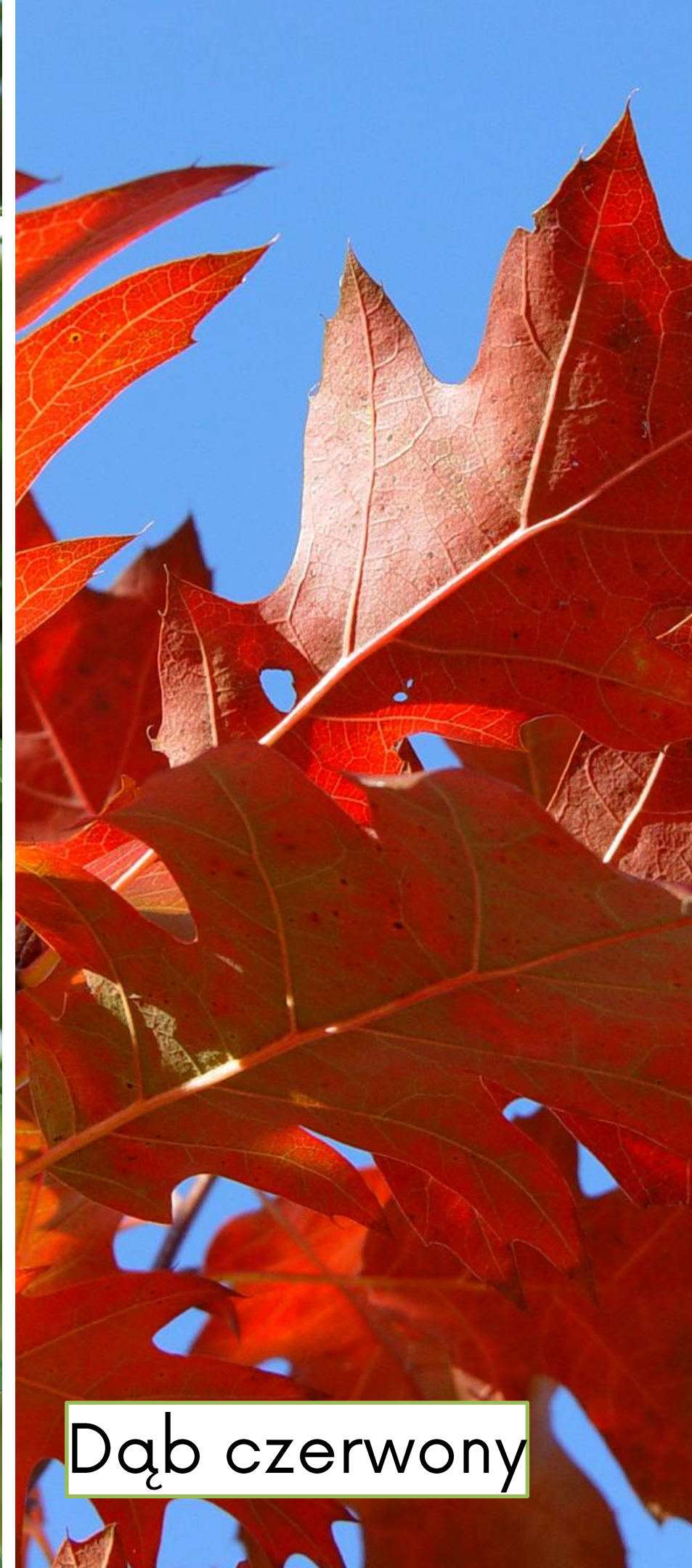




Czeremcha
amerykańska



Klon jesionolistny



Dąb czerwony



Robinia akacjowa

Obowiązki i odpowiedzialność

Obowiązek realizacji projektowanych zadań oraz odpowiedzialność za trwałość projektowanych w lasach społecznych prac, w tym ich uwzględnienie w nowych PUL.

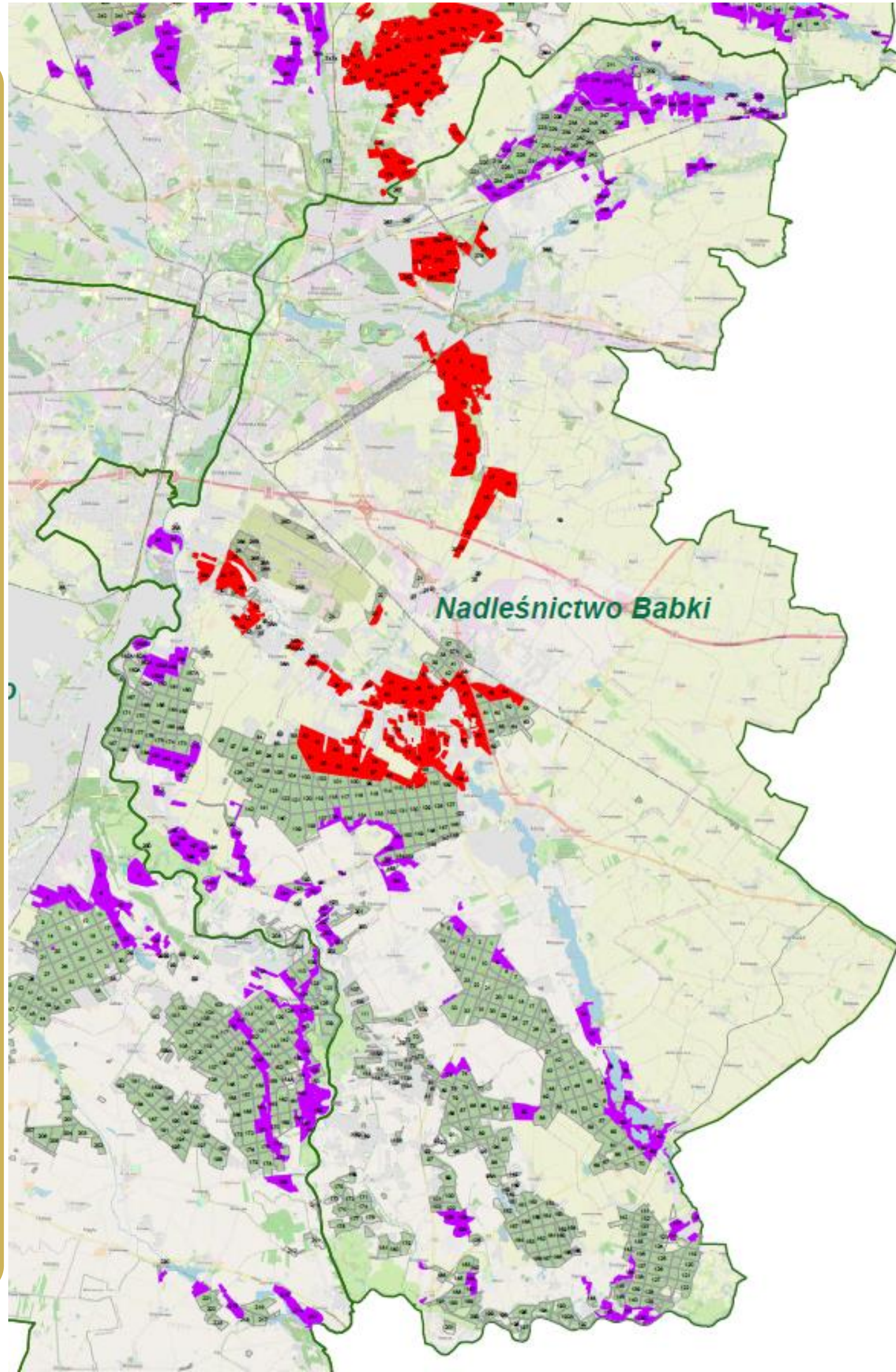
Zgodnie z ustawą o lasach odpowiadamy za trwałość lasu w zakresie wszystkich jego funkcji, nie tylko społecznej, ale również przyrodniczej i gospodarczej

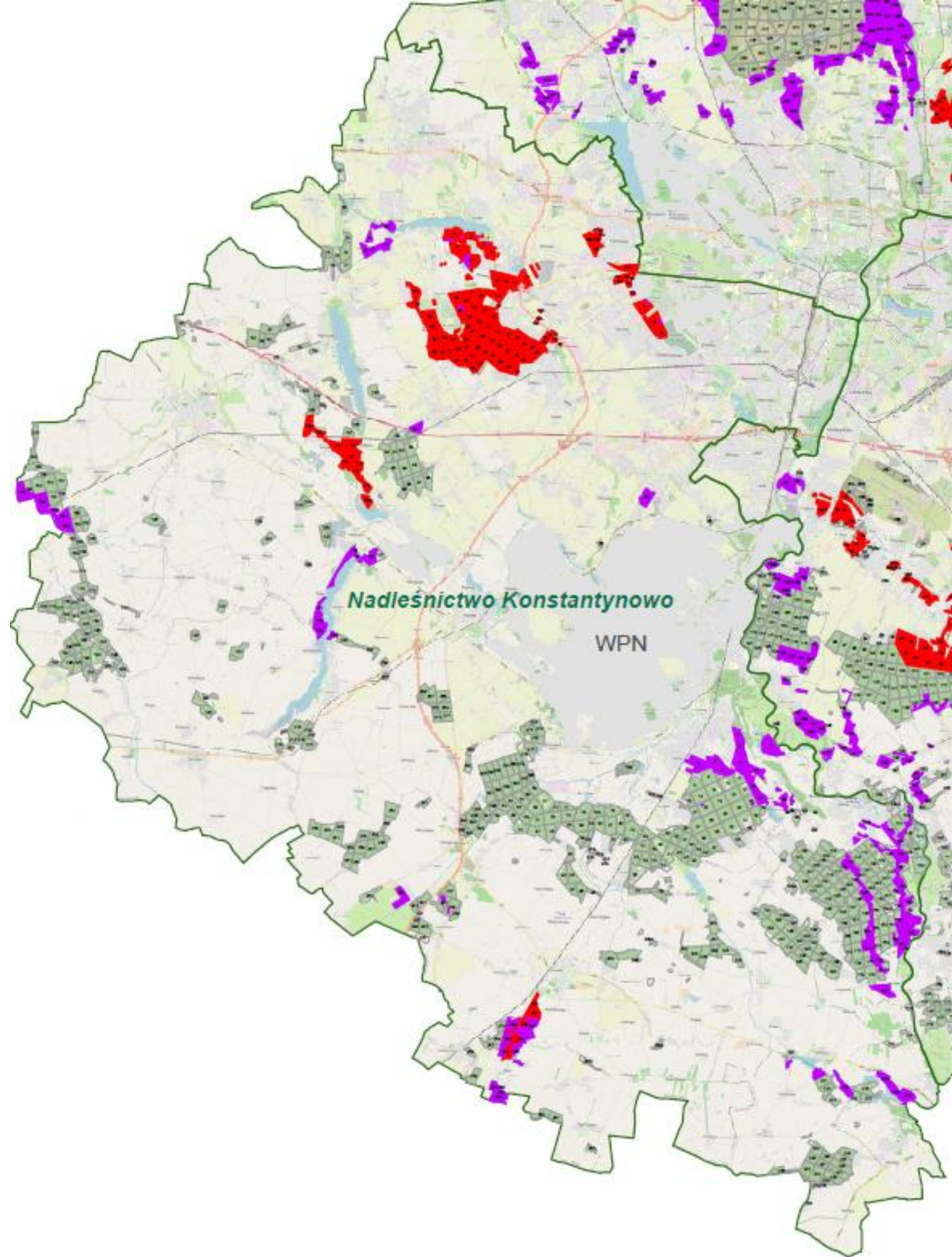


Fot. Liliana Koszutowska

Nadleśnictwo Babki

Powierzchnia Nadleśnictwa a
powierzchnia wspólnej
propozycji Zespołu: 30%



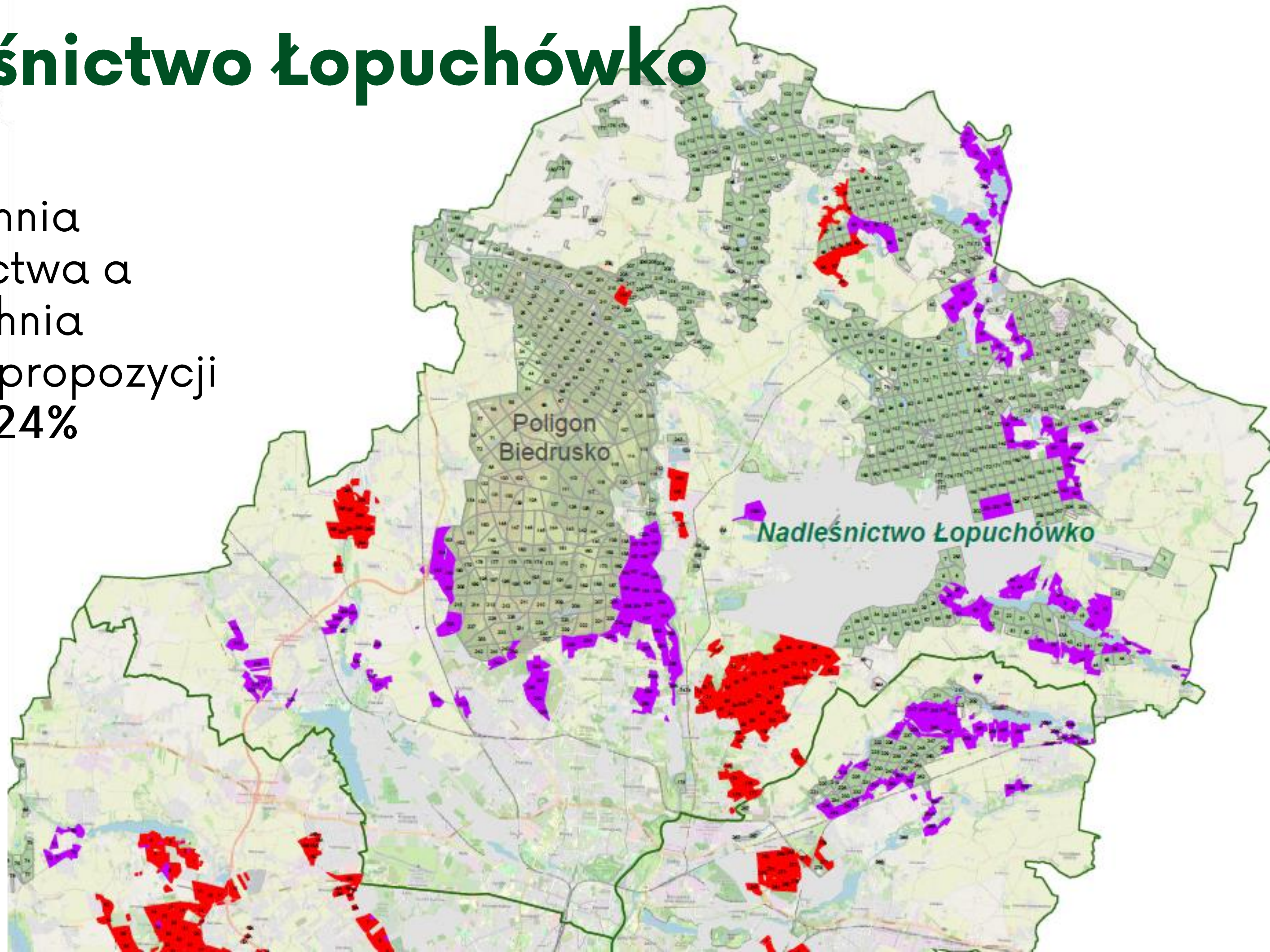


Nadleśnictwo Konstantynowo

Powierzchnia Nadleśnictwa a
powierzchnia wspólnej propozycji
Zespołu: 26%

Nadleśnictwo Łopuchówko

Powierzchnia
Nadleśnictwa a
powierzchnia
wspólnej propozycji
Zespołu: **24%**



Propozycje dla Zespołu

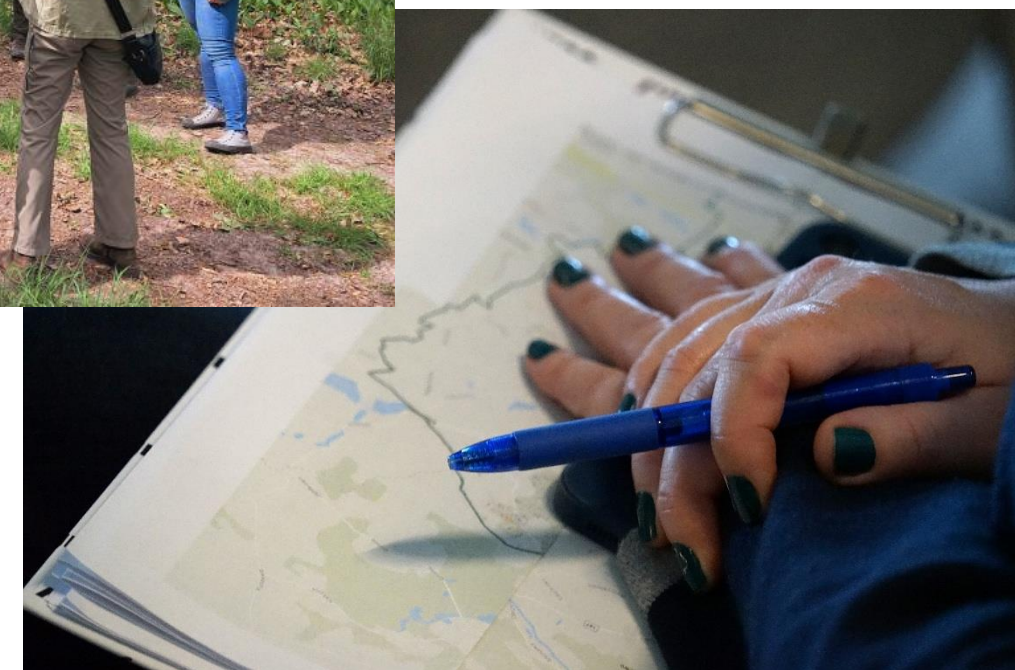
- Wizyta w terenie – listopad 2024
- Warsztaty z udziałem specjalistów i ekspertów



Wielkopolski Urząd Wojewódzki



Natalia Jędrzejczak z Kasztelanii Ostrowskiej



Wielkopolski Urząd Wojewódzki

Konsultacje w pozostałych 22 Nadleśnictwach z terenu RDLP w Poznaniu

Konsultacje ws. lasów
społecznych odbyły się
na ten moment
w 21 Nadleśnictwach.





Co zyskaliśmy będąc Zespołem

- ❖ Ogromny wysiłek i zaangażowanie w prowadzony dialog przyczynił się do wypracowania wspólnych i indywidualnych propozycji.
- ❖ Pierwszy Zespół w kraju, który przecierał szlaki.
- ❖ Inne Zespoły korzystają z naszych doświadczeń i osiągnięć.
- ❖ 52 Członków i 19 Ekspertów stworzyło funkcjonujący Zespół, który działał na równych prawach i z szacunkiem wobec siebie.
- ❖ Wypracowany zespołowy dialog pozwala patrzeć na przyszłość współpracy między wszystkimi stronami w innych projektach i zdarzeniach z jeszcze większym optymizmem.

Biuro Urządzania Lasu i Geodezji Leśnej
Dyrekcja Generalna Lasów Państwowych
Fundacja "Na straży przyrody"
Fundacja Ochrony Przyrody i Rozwoju Turystyki „Pro Naturæ”
Handel-Pośrednictwo – Usługi Konrad Strykowski
Instytut Badawczy Leśnictwa
Klub Przyrodników
Ministerstwo Klimatu i Środowiska
Nadleśnictwo Babki
Nadleśnictwo Konstantynowo
Nadleśnictwo Łopuchówko
Polskie Towarzystwo Leśne Oddział Wielkopolski
Poseł Franciszek Sterczewski
Posłanka Ewa Schädler
Przedsiębiorstwo Produkcyjno Handlowo-Usługowe Damian Kałuziński
Rada Osiedla Leśna Polana
Regionalna Dyrekcja Lasów Państwowych w Poznaniu
Regionalna Dyrekcja Ochrony Środowiska w Poznaniu
Sieć Badawcza Łukasiewicz Poznański Instytut Technologiczny
Starostwo Powiatowe w Poznaniu
Stowarzyszenie "Prawo do Przyrody"
Stowarzyszenie „Nasz Las Tulecki”
Stowarzyszenie Edukatorów Leśnych
Stowarzyszenie Koalicja ZaZieleń Poznań
Stowarzyszenie na Rzecz Wspierania Bioróżnorodności „Matecznik”
Stowarzyszenie Poznańska Inicjatywa Leśna

Stowarzyszenie Poznańska Lokalna Organizacja Turystyczna
Stowarzyszenie Promocji Dziedzictwa "Kasztelania Ostrowska"
Stowarzyszenie Sąsiedzkie Wojnowko
Stowarzyszenie Zielony Peryskop
Urząd Gminy Czerwonak
Urząd Gminy Dopiewo
Urząd Gminy Kiszewo
Urząd Gminy Kleszczewo
Urząd Gminy Komorniki
Urząd Gminy Pobiedziska
Urząd Gminy Skoki
Urząd Gminy Stęszew
Urząd Gminy Suchy Las
Urząd Gminy Tarnowo Podgórne
Urząd Gminy w Brodnicy
Urząd Gminy w Czempiniu
Urząd Gminy Zaniemyśl
Urząd Miasta i Gminy Murowana Goślina
Urząd Miasta i Gminy w Kórniku
Urząd Miasta Poznania
Urząd Miejski w Mosinie
Urząd Miejski w Puszczykowie
Wielkopolski Urząd Marszałkowski
Wojewoda Wielkopolska
Związek Leśników Polskich w Rzeczypospolitej Polskiej Regionu Wielkopolskiego
Związek Międzygminny „Puszcza Zielonka”

A photograph of a forest landscape with tall, slender trees and dense, golden-brown grass in the foreground. Sunlight filters through the trees, creating a dappled light effect on the grass.

www.poznan.lasy.gov.pl

Dziękuję za uwagę

**Regionalna Dyrekcja
Lasów Państwowych w Poznaniu**
ul. Gajowa 10, 60-959 Poznań
sekretariat@poznan.lasy.gov.pl
tel.: +48 61 668 44 11